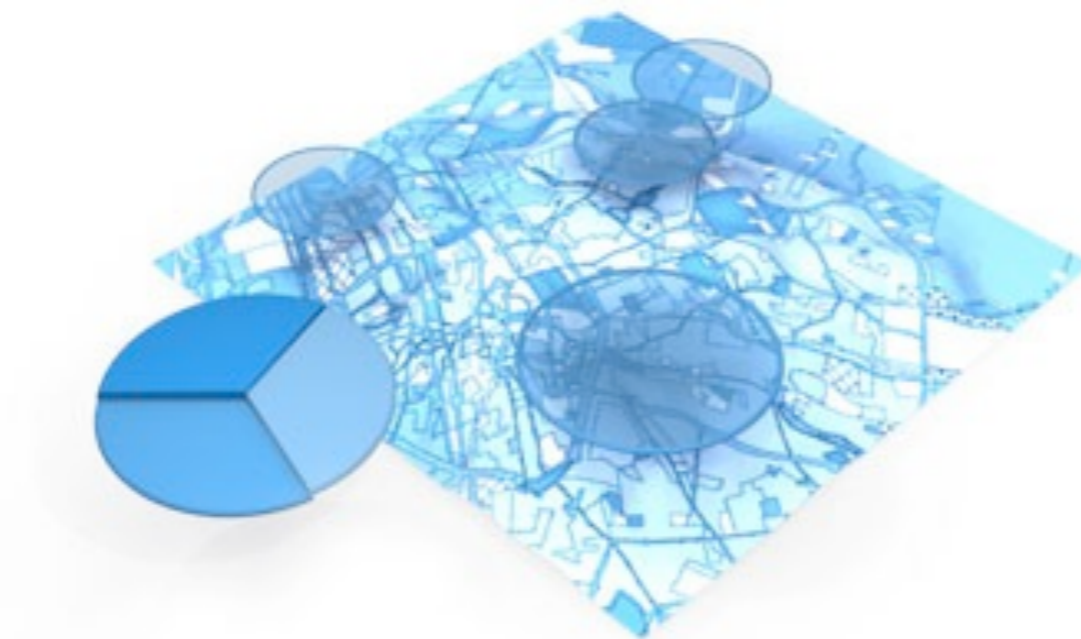


Email & Mobile

marketing ^{de}
conquête

BtoC - BtoB - Lead | Réseaux Sociaux

Ciblez géographiquement tous vos futurs clients !



géomail marketing

Le principe

A travers le programme géomail marketing d'Effidata, vous bénéficiez d'un outil regroupant l'ensemble des informations nécessaires pour cibler géographiquement les internautes et leurs adresses des offres personnalisées.

En fonction de vos zones de chalandise et de votre cible clients, nous mettons à votre disposition un potentiel de plus 10M d'adresse e-mail et 5M de numéro de portable qualifié et optin, vous permettant de générer automatiquement des campagnes de marketing promotionnel.

Quelques exemples d'application

- Promouvoir une nouvelle ouverture
- Invitation privilège, journées portes ouvertes
- Annonce d'un événement (soldes, promotions, déstockage...)
- Couponing (code promo, cadeau de bienvenue...)
- Opérations spéciales (jeux concours, numéro gagnant...)



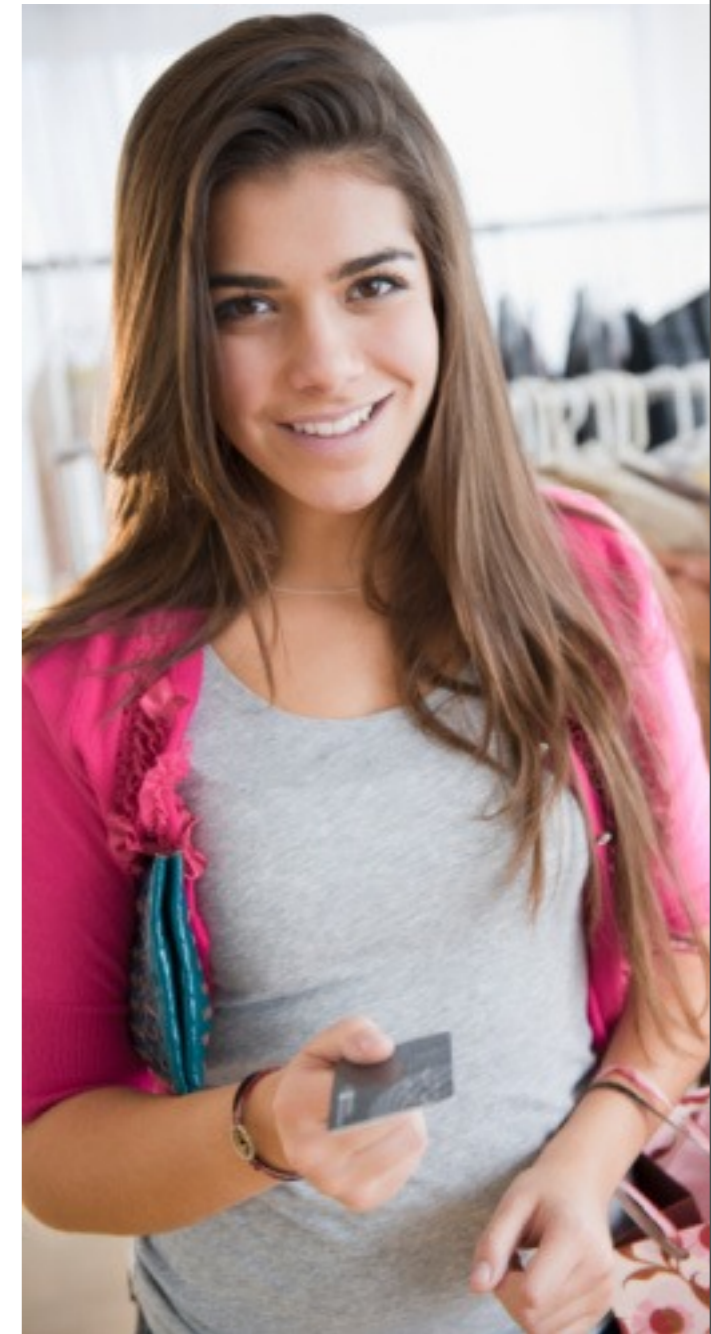
géomailing marketing

Les avantages du programme

- Diffuser des campagnes d'email et de SMS ciblées et personnalisées en tenant compte du lieu géographique de vos points de vente.
- Réaliser un ciblage précis et optimiser la rentabilité de vos opérations de conquête.
- Adapter le contenu de vos offres en fonction des événements sur vos zones de chalandise.
- Proposer à votre réseau un nouvel outil de communication simple, performant et économique.

Un potentiel national et géolocalisé

- + de 10M d'adresses e-mail
- + de 5M de numéros de portable
- 100% qualifié et optin
- De nombreux critères de sélection : ville, code postal, civilité, âge...



géoemail marketing

Une prestation clé en main

Afin d'assurer le succès de vos campagnes, Effidata vous propose une gestion "clé en main" de la prestation :

- Définition des objectifs et étude des potentiels disponibles sur vos zones de chalandise
- Modélisation et recommandation : kit mailing, ciblage...
- Paramétrage et déploiement du front et back office de gestion des campagnes
- Diffusion automatiques des campagnes : personnalisation, tests, routage, tracking, monitoring et supervision
- Suivi opérationnel et administratif : reporting, interface de suivi en ligne, facturation.

Quelques chiffres

- Taux d'ouverture des messages de 20 à 40%
- Taux de réactivité moyen 25 %

Les principaux utilisateurs

- Réseau de franchises, de distribution
- Chaîne de magasin, concessions
- Centre commerciaux

géoemail marketing

Une offre tarifaire sur mesure

- Définition des objectifs et étude des potentiels disponibles sur vos zones de chalandise
- Modélisation et recommandation : kit mailing, ciblage...
- Paramétrage et déploiement du front et back office de gestion des campagnes
- Diffusion automatiques des campagnes : personnalisation, tests, routage, tracking, monitoring et supervision
- Suivi opérationnel et administratif : reporting, interface de suivi en ligne, facturation.

Volume	CPM	Budget
50 000	100 €	5 000 €HT
100 000	85 €	8 500 €HT
200 000	70 €	14 000 €HT

Savoir faire

- Spécialiste Européen du **marketing direct interactif** depuis plus de 10 ans
- Expert dans la conquête clients **BtoB et BtoC** auprès des annonceurs, agences et professionnels du marketing
- Une gamme complète de solutions et d'outils dans le domaine **de l'e-mail, du mobile et du lead marketing**
- Première centrale **indépendante** d'achat de données : **plus de 11.9 M de profils BtoB, 160 M de profils BtoC, 18 M de GSM**
- **Maîtrise globale de la chaîne** : recommandations fichiers, création de message, diffusion, tracking, reporting, collecte, analyse
- Un **guichet unique** pour des campagnes sur mesure "clé en main"
- Plus de **300 clients satisfaits et récurrents** dans tous les secteurs d'activités

Contacts & Information

Effidata

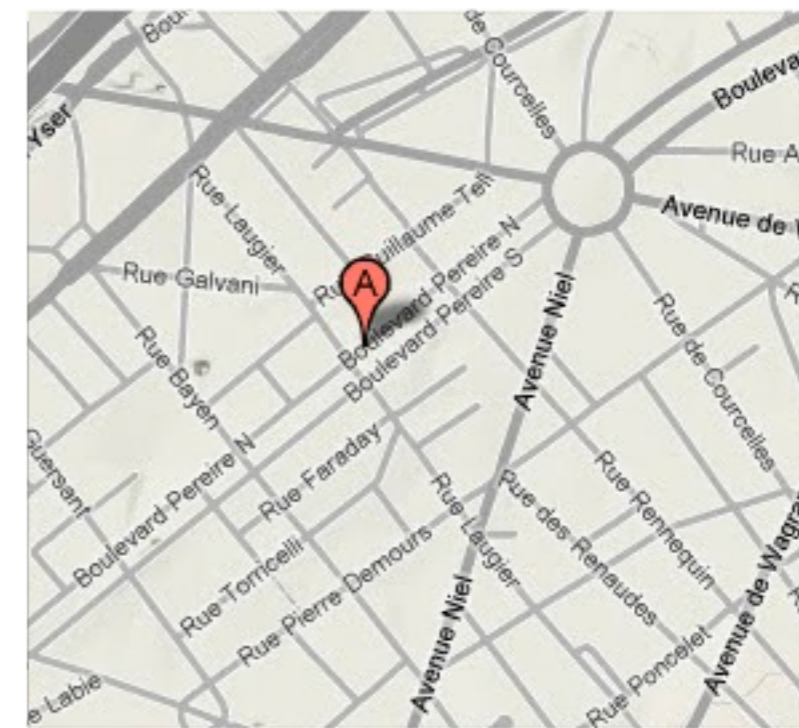
152 Boulevard Pereire

75017 Paris

France

Tél. : 0 820 42 22 14

Fax : 01 77 45 30 70



info@effidata.com / www.effidata.com / www.blog.effidata.com /
www.twitter.com/effidata / www.facebook.com/effidata